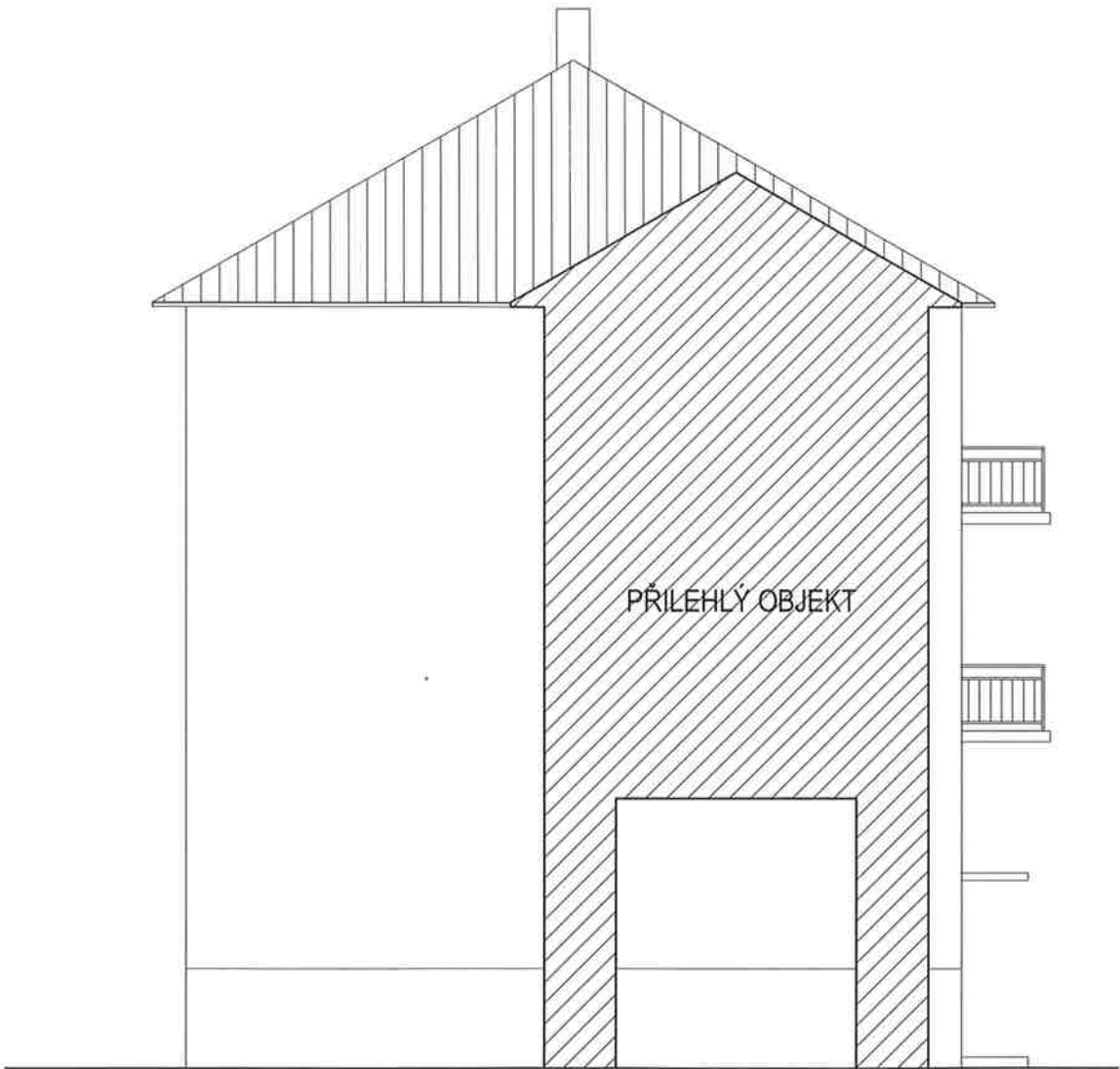
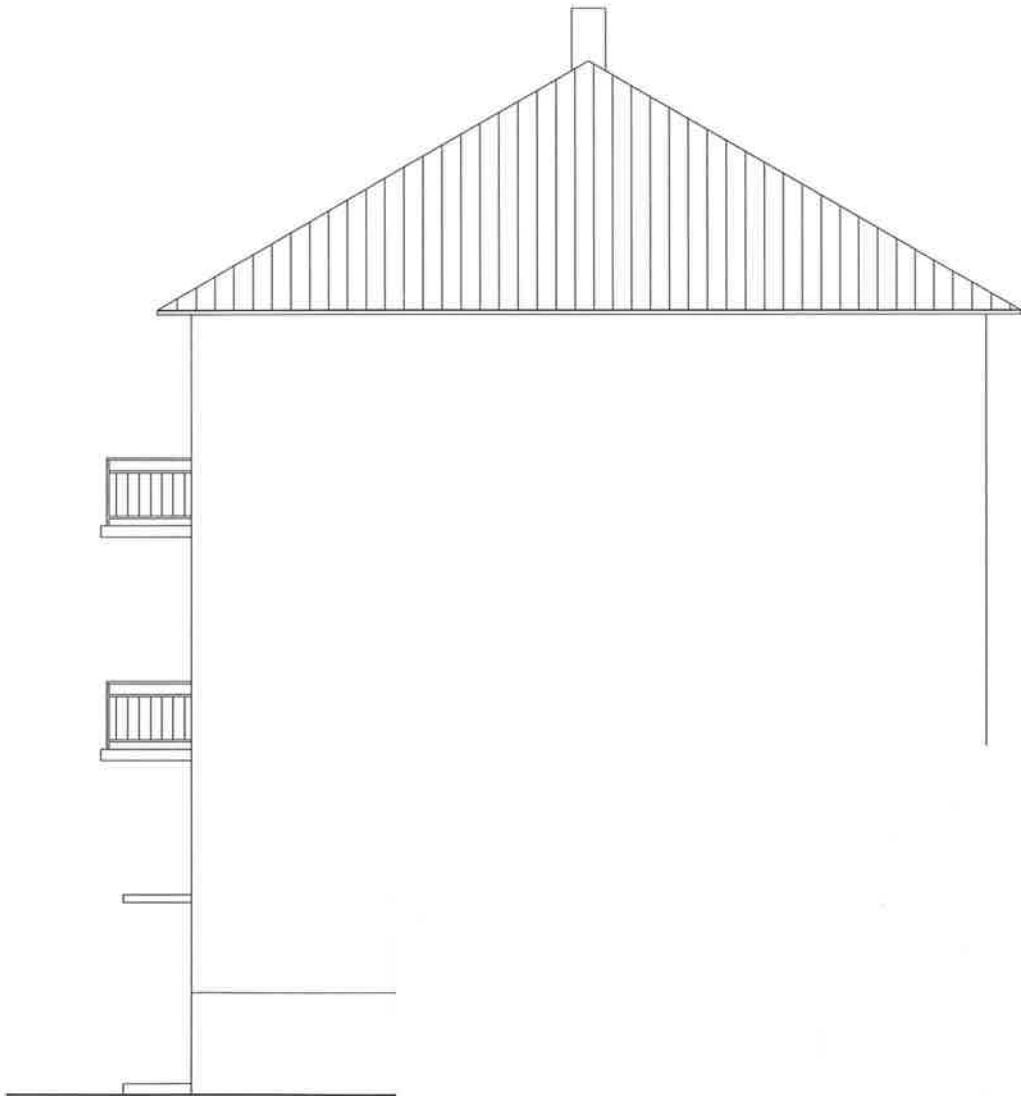


STÁVAJÍCÍ STAV - POHLED SEVERNÍ A JÍŽNÍ

SEVERNÍ POHLED



JÍŽNÍ POHLED



DOKUMENTACE SKL  
PROVEDENÍ ST.

± 0,000 = ÚROVEŇ SOKLOVÉ Ř

PROJEKTANT :  
Miketa Lukáš

INVESTOR : Město Bohumí

MÍSTO STAVBY :	k.ú. Nový Bohumín, ul. Štefániková, parc.č. 603, 604, 605	DATUM:	I / 2011
NÁZEV STAVBY :	OPRAVA FASÁDY A ZATEPLENÍ DVOU ŠTÍTOVÝCH STĚN DOMŮ č.p 905-907 NA UL. ŠTEFÁNIKOVÉ	ZAKÁZKOVÉ ČÍSLO:	KU - 693 P - 11
STÁVAJÍCÍ STAV - POHLED SEVERNÍ A JÍŽNÍ		MĚŘÍTKO:	ČÍSLO VÝKRESU:
		1 : 100	03